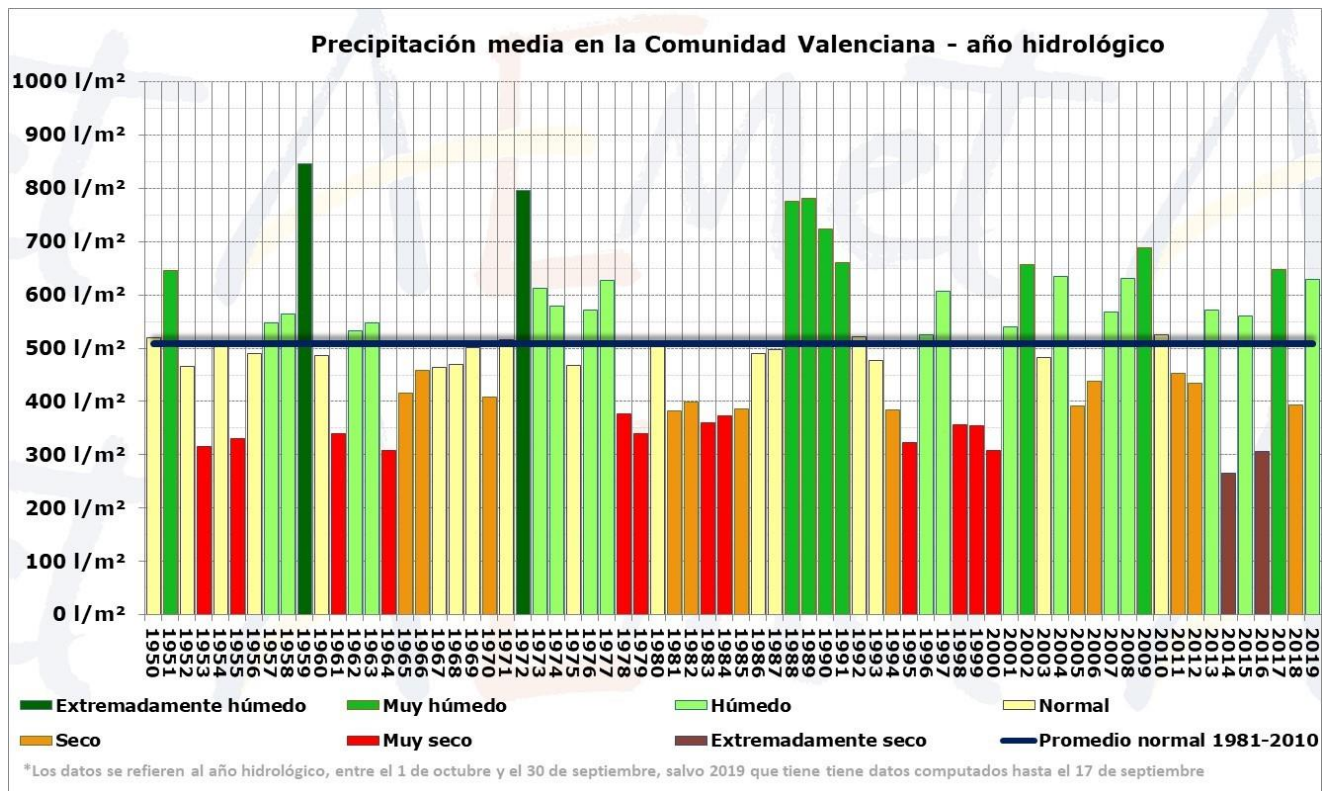




AÑO HIDROLÓGICO 2018-2019 EN LA COMUNIDAD VALENCIANA (1 de octubre de 2018 a 17 de septiembre de 2019)

Hasta el 17 de septiembre, el año hidrológico 2018-2019 que comenzó el 1 de octubre de 2018, está teniendo un carácter húmedo en la Comunidad Valenciana, con una precipitación media que es un 30% superior a la del promedio climático del periodo 1981-2010. Hasta el 17 de septiembre se han acumulado 632.1 l/m², cuando lo normal en este periodos es 486.3 l/m².



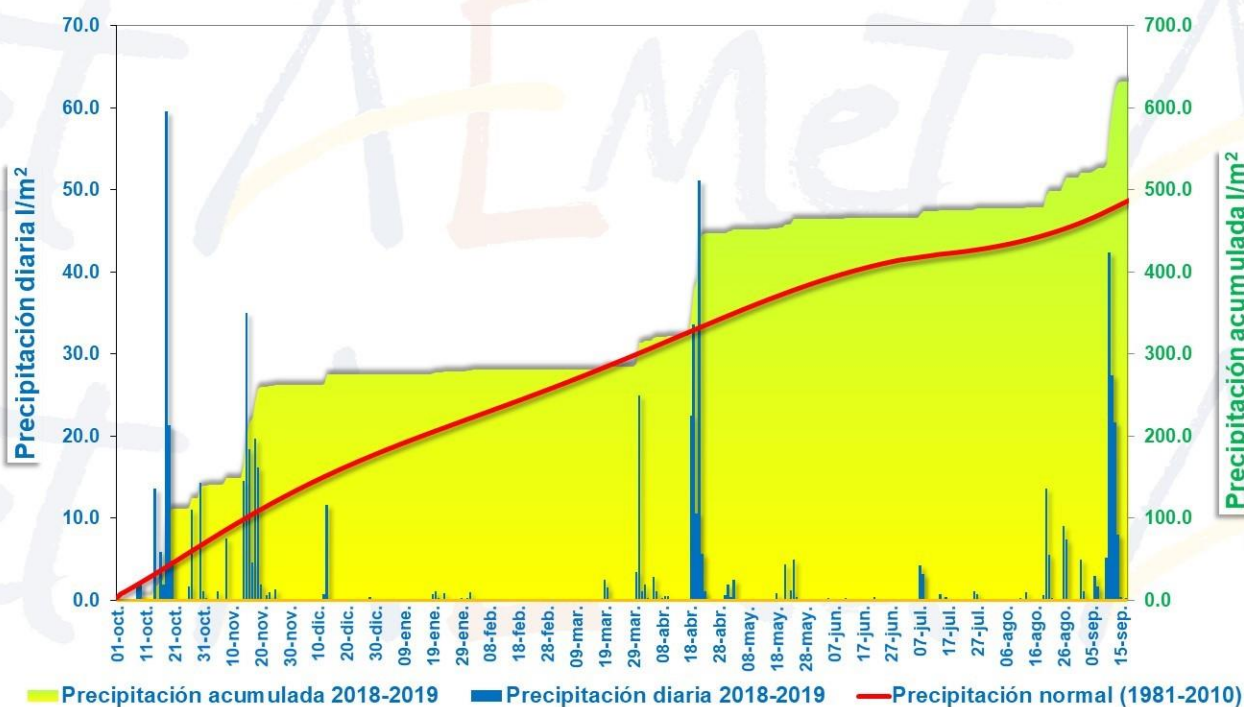
Sin embargo, el actual año hidrológico está siendo un periodo de grandes contrastes, con meses extremadamente secos, como lo fueron los meses invernales (el invierno 2018-2019 fue el más seco desde que hay registros) y los meses de mayo y junio, flanqueados por meses muy húmedos, debido a la gran cantidad de precipitación concentrada en unos pocos días de temporal, como los que se sucedieron en octubre, noviembre, abril y septiembre.

Como se puede ver en el gráfico de la página siguiente, en el que se representa la precipitación diaria y cómo se ha ido acumulando a lo largo del tiempo frente al promedio normal, destaca la precipitación que se acumuló entre el 16 y el 20 de octubre y la que se acumuló entre el 14 y el 20 de noviembre, pero a partir de ahí, y hasta el último día de marzo, durante más de cuatro meses, hubo una ausencia casi general de precipitaciones, para producirse un nuevo temporal entre el 18 y el 22 de abril, y nuevamente un periodo sin lluvias hasta los temporales de final de agosto y de septiembre.

CORREO ELECTRONICO:

junezm@aemet.es

Precipitación diaria y acumulada en la Comunidad Valenciana - año hidrológico 2018-2019



Esa alternancia interanual de periodos secos y húmedos también se observa si se analiza la gráfica de evolución anual de precipitaciones (primera gráfica de este documento). En la última década hay una alternancia de años muy secos o extremadamente secos, con otros húmedos o muy húmedos. Esta es la sucesión del carácter pluviométrico del año hidrológico desde 2013:

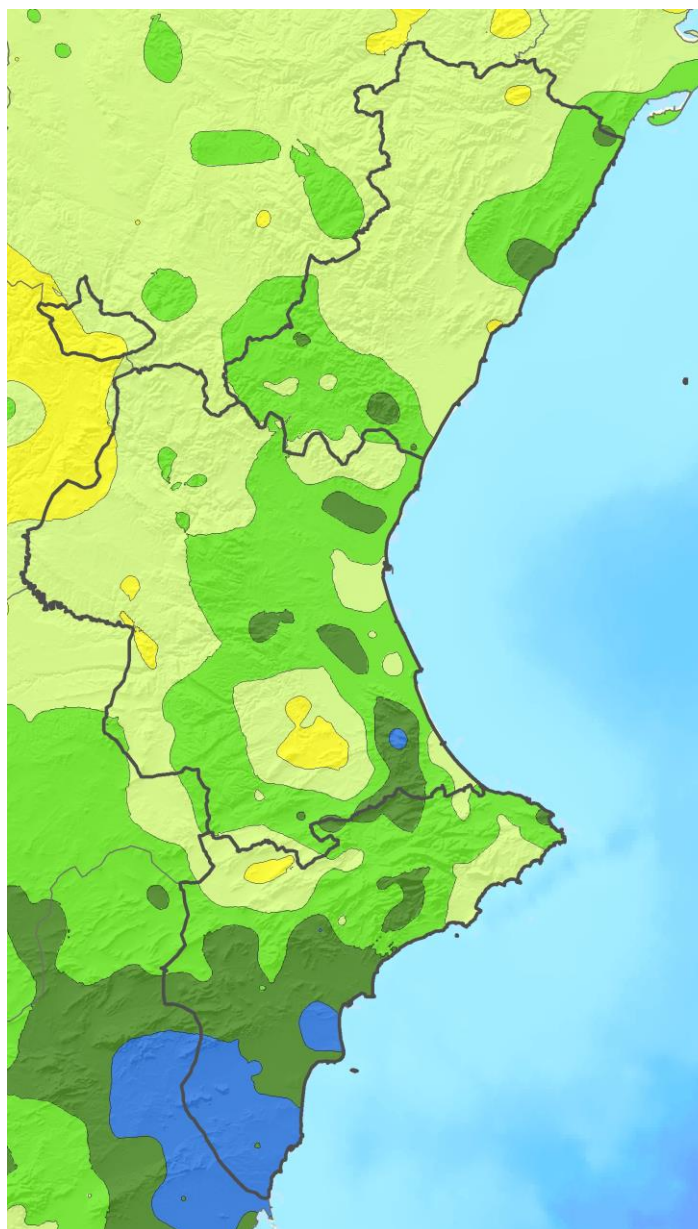
- 2013, húmedo
- 2014, extremadamente seco
- 2015, húmedo
- 2016, extremadamente seco
- 2017, muy húmedo
- 2018, seco
- 2019, húmedo

A falta de 10 días para finalizar el año hidrológico, y debido a los 4 grandes temporales del año que en mayor o menor medida han llegado a afectar a todas las comarcas, casi todo el territorio, el 96%, se encuentra en superávit pluviométrico en el actual año hidrológico, aunque aún hay zonas del interior de Valencia con déficit.



AEMet

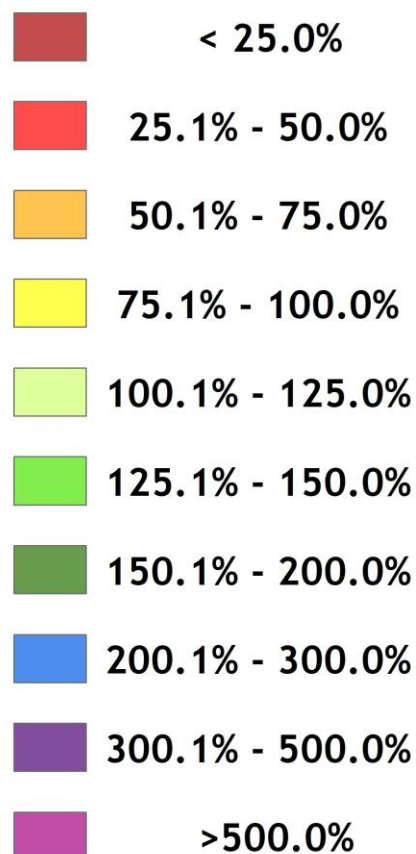
En la zona de superávit destaca el sur de Alicante, donde la precipitación acumulada en el actual año hidrológico es más del doble que lo normal en un año, aunque más de la mitad de la precipitación que se ha registrado en el actual año hidrológico 2018-2019 en el sur de Alicante, se registró en unas pocas horas durante el temporal de septiembre.



AEMet

Agencia Estatal de Meteorología

Porcentaje de precipitación
AÑO HIDROLÓGICO 2018-2019



*Nota: Los datos empleados para elaborar este avance climatológico son provisionales y están sujetos a una posterior validación.

Valencia a 19 de septiembre de 2019

MINISTERIO PARA LA
TRANSICIÓN ECOLÓGICA

Agencia Estatal de Meteorología